



# MAXIMUM IMPACT

## WAVE PTX PORTUGAL

FAÇA MAIS RÁPIDO. FAÇA MAIS

APRESENTAÇÃO





## O QUE É WAVE PTX?

- Um serviço de **PTT de banda larga** por assinatura mensal.
- Que utiliza a nuvem para **realizar a comunicação instantânea de duas vias** a Telefones, tablets e PCs
- Para ajudar organizações **Comerciais e Empresariais** a fazer mais e mais rápido.

# COMUNICAÇÃO INSTANTANEA COM OU SEM RÁDIO



ESCOLHA O DISPOSITIVO CERTO DE ACORDO COM O USUÁRIO E SEU AMBIENTE DE TRABALHO



Serviço ao cliente

Tablet



Campo

Smartphone



Área de trabalho

Radio



Despacho

PC de escritorio

Comunique-se sem limitações, independentemente do dispositivo que você usa

**MAXIMUM  
IMPACT**

**PRADIO**  
INFORMÁTICA E RADIOCOMUNICAÇÕES



# WAVE PTX FAÇA MAIS, MAIS RÁPIDO

COMUNICA-SE APERTANDO UM BOTÃO

**1**



Estenda seu sistema de rádio para banda larga

**2**



Aberto para uso com qualquer operador ou dispositivo

**3**



Melhore a colaboração entre suas equipes

**MAXIMUM  
IMPACT**

**PRADIO**  
INFORMÁTICA E RADIOCOMUNICAÇÕES

# BENEFÍCIOS E DIFERENCIAIS

## WAVE PTX



- Reconhecimento e confiabilidade da marca **Motorola Solutions**.
  - Qualidade das comunicações.
  - Presença global
  - BYOD.
  - Serviço escalável.
  - Não requer investimento em infraestrutura.
  - Ampla cobertura.
- A única SOLUÇÃO que fornece um ecossistema completo de voz, vídeo, software e serviços com presença global.
  - Os dispositivos WAVE PTX foram projetados especificamente com base nas necessidades do mercado
  - Maior segurança em todas as comunicações (criptografia máxima).
  - Interoperabilidade com outros sistemas de rádio.

# SEGMENTOS POTENCIAIS E PÚBLICOS



Transporte e Logística



Segurança privada



Retalho



Construção



Industria



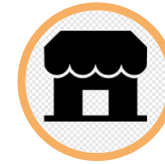
Petróleo e Gás



Emergências



Utilities Services



Pequenas Lojas e Eventos



Empresas médias e grandes



Multinacionais com instalações em varios países.



<b>WAVE PTX RECURSOS</b>	<b>WAVE PTX</b>	<b>WAVE PTX SAFEGUARD</b>
PTT (CHAMADAS PRIVADAS OU EM GRUPO)	●	●
PRESENÇA	●	●
ALERTA PESSOAL INSTANTÂNEO (IPA)	●	●
MENSAGENS SEGURAS - TEXTO, IMAGEM, VÍDEO, LOCALIZAÇÃO, DOCUMENTOS	●	●
MENSAGEM DE VOZ	●	●
VERIFICAÇÃO PRIORITÁRIA DE GRUPOS DE CONVERSA	●	●
TRANSMISSÃO DE CHAMADAS / MENSAGENS	●	●
GEOLOCALIZAÇÃO	●	●
GEOFENCE	●	●
GRUPO RÁPIDO DO MAPA	●	●
<b>ALERTA E CHAMADA DE EMERGÊNCIA</b>		●
<b>ESCUA DISCRETA DO AMBIENTE</b>		●
<b>VERIFICAÇÃO DO USUÁRIO E MONITORAMENTO DO USUÁRIO</b>		●
GRUPO DINÂMICO BASEADO EM ÁREAS		●
<b>INTEROPERABILIDADE WAVE PTX COM LMR</b>		●
RETRANSMISSÃO/TRANSMISSÃO ONDA DE VÍDEO PTXTM	OPCIONAL	OPCIONAL



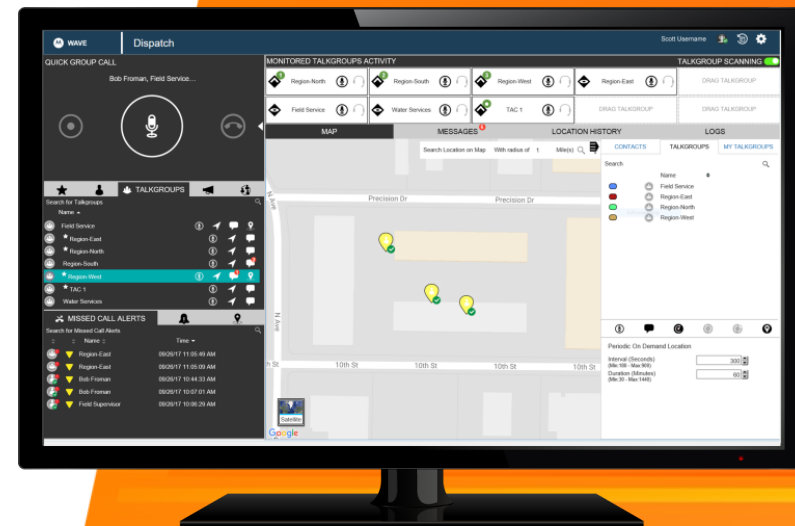
# APLICATIVO WAVE PTX™

MAXIMUM  
IMPACT

**PRADIO**  
INFORMÁTICA E RADIOCOMUNICAÇÕES



WAVE PTX RECURSOS	WAVE PTX	WAVE PTX SAFEGUARD
PTT (Chamadas Privadas OU EM GRUPO)	●	●
PRESENÇA	●	●
ALERTA PESSOAL INSTANTÂNEO (IPA)	●	●
MENSAGENS SEGURAS - TEXTO, IMAGEM, VÍDEO, LOCALIZAÇÃO, DOCUMENTOS	●	●
MENSAGEM DE VOZ	●	●
MONITORAMENTO DE GRUPOS DE CONVERSA	●	●
VERIFICAÇÃO PRIORITÁRIA DE GRUPOS DE CONVERSA	●	●
TRANSMISSÃO DE CHAMADAS / MENSAGENS	●	●
GEOLOCALIZAÇÃO	●	●
HISTÓRICO DE LOCALIZAÇÃO	●	●
REGISTROS (AUDITORIA, CHAMADAS, MENSAGENS, LOCALIZAÇÃO)	●	●
GEOFENCE	●	●
GRUPO RÁPIDO DO MAPA	●	●
ALERTA E CHAMADA DE EMERGÊNCIA		●
ESCUA DISCRETA DO AMBIENTE		●
VERIFICAÇÃO DO USUÁRIO E MONITORIZAÇÃO DO USUÁRIO		●
GRUPO DINÂMICO BASEADO EM ÁREAS		●
INTEROPERABILIDADE WAVE PTXTM COM LMR		●
RETRANSMISSÃO/TRANSMISSÃO ONDA DE VÍDEO PTXTM	OPCIONAL	OPCIONAL



# DESPACHADOR WAVE PTX™

MAXIMUM  
IMPACT

PRADIO  
INFORMÁTICA E RADIOCOMUNICAÇÕES



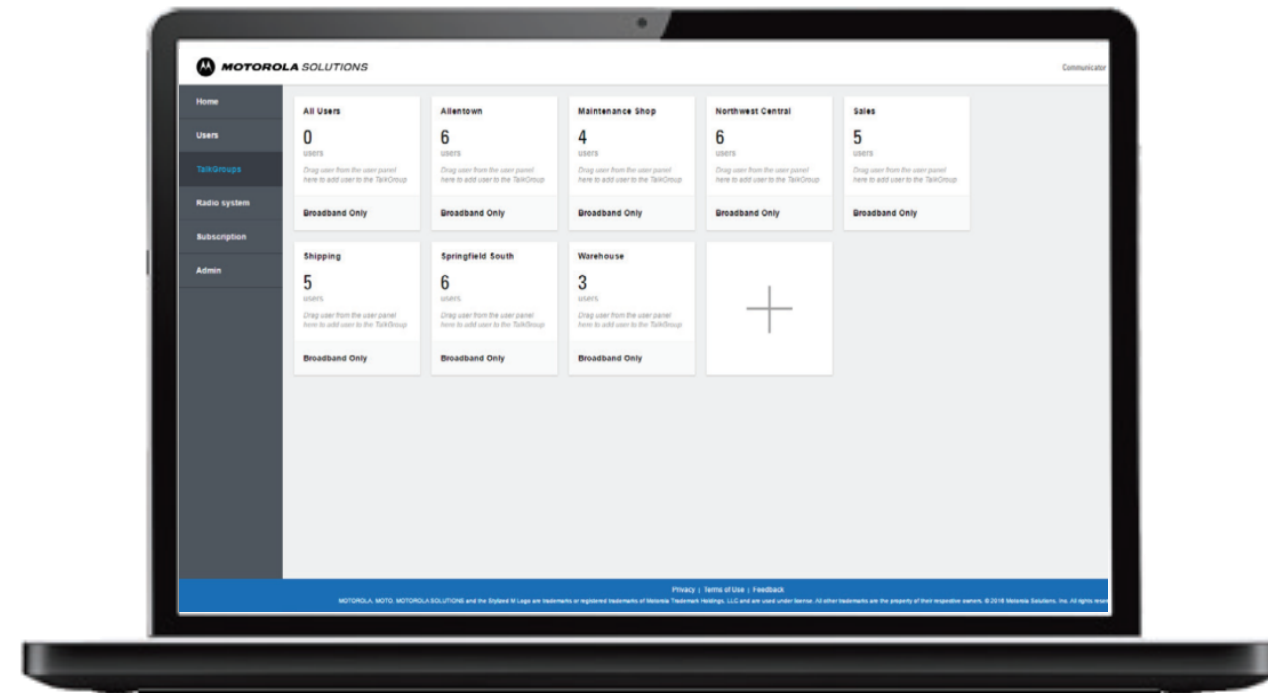


# PORTAL DE ADMINISTRAÇÃO WAVE PTX

INCLUÍDO NO SERVIÇO WAVE PTX

## Portal Web de Administração.

- Acesso de qualquer ligação com a Internet.
- Configuração e gestão de contas.
- Adição e exclusão de utilizadores.
- Administração de grupos de conversação.
- Opção para "arrastar e soltar" utilizadores em grupos de conversação.
- Gestor de dispositivos TLK integrado (MDM)



MAXIMUM  
IMPACT

PRADIO  
INFORMÁTICA E RADIOCOMUNICAÇÕES



# VIDEO STREAMING

OPCIONAL



- Com esta opção, o usuário poderá abrir uma sessão de streaming de vídeo de 1 para 1 e de 1 para muitos.
- O usuário não perde o poder de comunicação PTT em nenhum momento.
- O áudio pode ser mixado com o PTT ou o PTT pode ter prioridade sobre o áudio do vídeo
- O usuário pode configurar seu aplicativo para receber vídeo automaticamente.
- O usuário pode configurar seu aplicativo para concordar em enviar seu vídeo sob pedido de um despacho autorizado.

MAXIMUM  
IMPACT

# TLK 100 PROJETADO

## PARA TRABALHAR

- **Resistente**  
Projetado para funcionar em ambientes de trabalho agressivos
- **Rastreamento de localização**  
Gerencie sua força de trabalho usando GPS
- **Conectividade Wi-Fi**  
Fique contactavel onde a cobertura de telemovel é insuficiente
- **Compatível com acessórios SL500**  
Capitalize investimentos anteriores com acessórios SL500
- **Bateria de longa duração**  
18 horas de duração da bateria
- **Design sem mostrador digital**  
Minimize as distrações de e-mail, texto e outros aplicativos



# Novo TLK 25

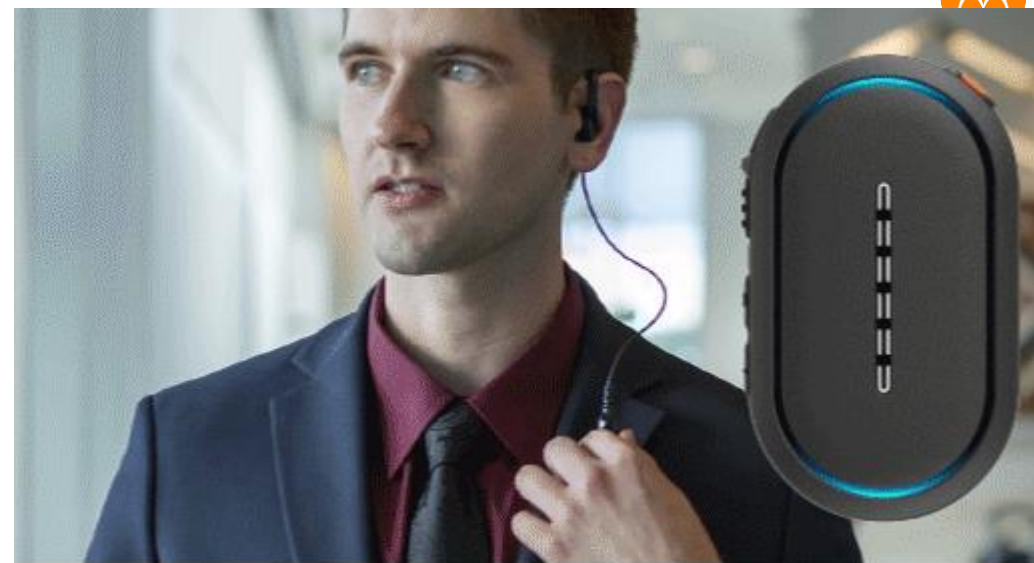
Comunicações essenciais e simplificadas

**Versátil**

**Compacto**

**Seguro**

**Inteligente**



**MAXIMUM  
IMPACT**

**PRADIO**  
INFORMÁTICA E RADIOCOMUNICAÇÕES

# TLK 150 PROJETADO

## PARA TRABALHAR



- **Design compacto**  
Pequeno o suficiente para montar, em, sob ou no painel.
- **Localização**  
Gerencie sua força de trabalho usando GPS.
- **Áudio de alta qualidade**  
Ouça a conversa claramente enquanto estiver em movimento. Use os novos acessórios de banda larga TLK150 para obter o melhor áudio.
- **Chamadas e alertas de emergência**  
Melhore a segurança de seus funcionários conectando-se rapidamente com a assistência.
- **Monitor único**  
Maximize a produtividade minimizando as distrações.

MAXIMUM  
IMPACT



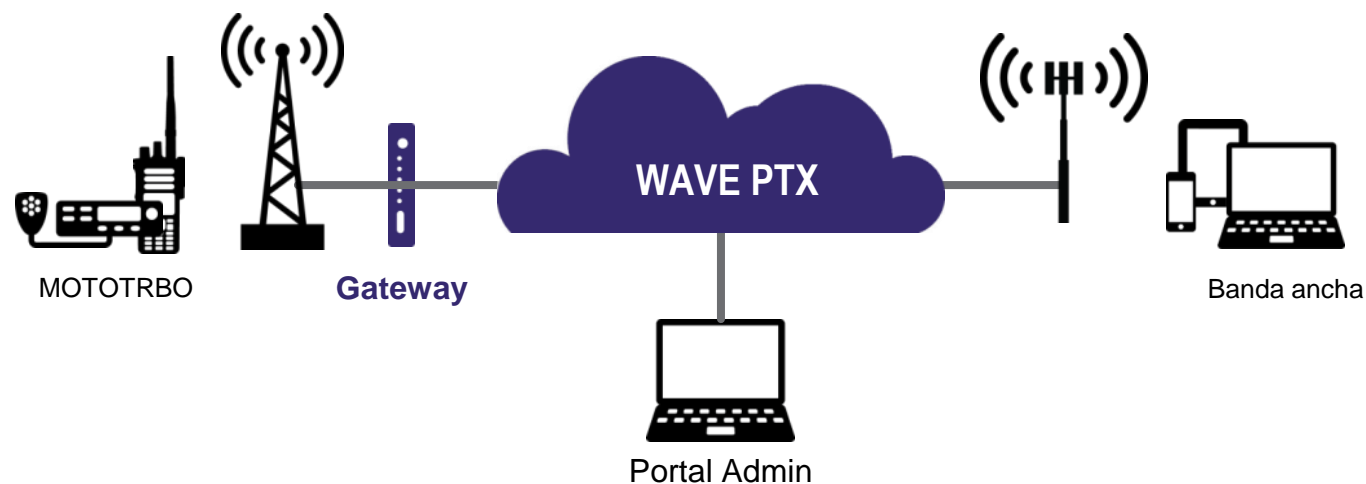
**MAXIMUM  
IMPACT**



# CONECTE MOTOTRBO E DIMETRA EXPRESS COM WAVE PTX

## INTEGRAÇÃO DIRETA AO SISTEMA DE RÁDIO SEM RÁDIOS FACILITADORES

- Um único componente, várias conversas simultâneas.
- Configuração do portal web WAVE PTX
- Chamadas em grupo e privadas.
- Chamadas claras ou criptografadas
- Identificador de chamadas/alias
- Serviço de Integração
- (HW não fornecido pela MSI)



### Sistemas suportados:

MOTOTRBO Capacity Max, Capacity Plus, Connect Plus, IPSC, Dimetra Express  
Único e Multilocatário

MAXIMUM  
IMPACT

PRADIO  
INFORMÁTICA E RADIOCOMUNICAÇÕES



# TRANSGAMBOA - CHILE



**OS BENEFÍCIOS**

Gracias a implementación de equipamiento de Motorola Solutions PTX, la empresa puede monitorear a todo momento el estado de sus unidades y controlar el consumo de combustible en sus unidades, lo que resulta en un mayor rendimiento operacional.

Mediante el uso de equipos de monitoreo de flotas, la empresa puede monitorear el comportamiento de los conductores y el estado de los vehículos, lo que resulta en un mayor rendimiento operacional y menor consumo de combustible.

Además, gracias a la implementación de equipos de monitoreo de flotas, la empresa puede monitorear el estado de los vehículos y controlar el consumo de combustible en sus unidades, lo que resulta en un mayor rendimiento operacional.

**"Mediante sus productos, resolvieron uno de nuestros problemas, así como nos permite mejorar el estado de nuestros equipos de transporte de carga de alto valor, para poder garantizar un mayor rendimiento operacional y menor consumo de combustible en sus unidades, lo que resulta en un mayor rendimiento operacional y menor consumo de combustible."**

Ronald Gamboa, Director General

**MOTOROLA SOLUTIONS**

*“Proporciona-nos, através de seus produtos, um valor muito importante nas nossas operações de despacho de carga de alto valor, pois permite em todo momento e em qualquer lugar, manter a comunicação de maneira constante para ter melhor visibilidade das equipes de trabalho e respectivos veículos, uma necessidade crítica para nossa empresa. Estamos muito felizes de ter um parceiro que entenda a importância de ter um serviço constante e de qualidade, que apoie nosso trabalho e nos permita, frente a nossos clientes, mostrarmos-nos como uma empresa confiável e séria”*

**Ronald Gamboa, Diretor Geral, Transgamboa**

# LOOMIS - ARGENTINA

**A EMPRESA DE TRANSPORTE DE VALORES LOOMIS MODERNIZA SUAS COMUNICAÇÕES COM A MOTOROLA SOLUTIONS**

**MOTOROLA SOLUTIONS**

NA ARGENTINA, A LOOMIS TRANSPORTA, DESDE 1996, OS VALORES DE SEUS CLIENTES COM TOTAL SEGURANÇA. CONTÁ PARA ISSO COM A ÚLTIMA TECNOLOGIA DE SEGURANÇA, O QUE LHE PERMITE REALIZAR A LOGÍSTICA COMPLETA DO DINHEIRO COM AS MÁXIMAS GARANTIAS.

**A EMPRESA**

A Loomis é a companhia líder mundial no transporte de fundos, manejo de dinheiro e gestão de valores alternativos. Para isso, conta com uma estrutura de mais de 400 pontos e mais de 12.000 funcionários em mais de 20 países.

A Loomis conta com presença em CABA, Grande Buenos Aires, La Plata e nas províncias de Corrientes, Chaco, Formosa e Misiones.

**MOTOROLA SOLUTIONS**

# CASOS DE SUCESSO NA LATAM

**MAXIMUM IMPACT**

**PRADIO**  
INFORMÁTICA E RADIOCOMUNICAÇÕES



# APOSTE NA QUALIDADE TIRE MAIS DAS COMUNICAÇÕES



PEÇA JÁ UMA DEMO COM EQUIPAMENTOS REAIS POR DUAS SEMANAS E DEIXE-SE SURPREENDER COM O RESULTADO DE COMUNICAÇÕES FACEIS E VERSATEIS

**MOTOROLA SOLUTIONS**

## Certificate of Authorization

**IPRADIO - Equipamento, Servicos E Software LDA**

Located at  
Rua de Francos, 379 e 383, Porto, 4250-220, Portugal  
is an Authorized Reseller in  
Portugal

with access to the following Technology Segments

- LTE Devices Specialist
- Professional and Commercial Radio Devices Specialist
- WAVE PTX Specialist
- TETRA Specialist

**MAXIMUM  
IMPACT**

# OBRIGADO/A

